



ΟΙΚΟΠΕΔΟ: 351.40m²
 ΙΣΟΓΕΙΟ: 69.50m²
 ΟΡΟΦΟΣ: 78.46m²
 ΚΑΛΥΜΜΕΝΕΣ ΒΕΡΑΝΤΕΣ: 46.70m²
 ΑΚΑΛΥΠΤΕΣ ΒΕΡΑΝΤΕΣ: 111.14m²

ΟΙΚΟΠΕΔΟ: 351.40m²
 ΙΣΟΓΕΙΟ: 69.50m²
 ΟΡΟΦΟΣ: 78.46m²
 ΚΑΛΥΜΜΕΝΕΣ ΒΕΡΑΝΤΕΣ: 46.70m²
 ΑΚΑΛΥΠΤΕΣ ΒΕΡΑΝΤΕΣ: 111.14m²

ΟΙΚΟΠΕΔΟ: 351.20m²
 ΙΣΟΓΕΙΟ: 69.50m²
 ΟΡΟΦΟΣ: 78.46m²
 ΚΑΛΥΜΜΕΝΕΣ ΒΕΡΑΝΤΕΣ: 46.70m²
 ΑΚΑΛΥΠΤΕΣ ΒΕΡΑΝΤΕΣ: 111.14m²

ΟΙΚΟΠΕΔΟ: 350.50m²
 ΙΣΟΓΕΙΟ: 68.46m²
 ΟΡΟΦΟΣ: 78.46m²
 ΚΑΛΥΜΜΕΝΕΣ ΒΕΡΑΝΤΕΣ: 48.64m²
 ΑΚΑΛΥΠΤΕΣ ΒΕΡΑΝΤΕΣ: 111.14m²

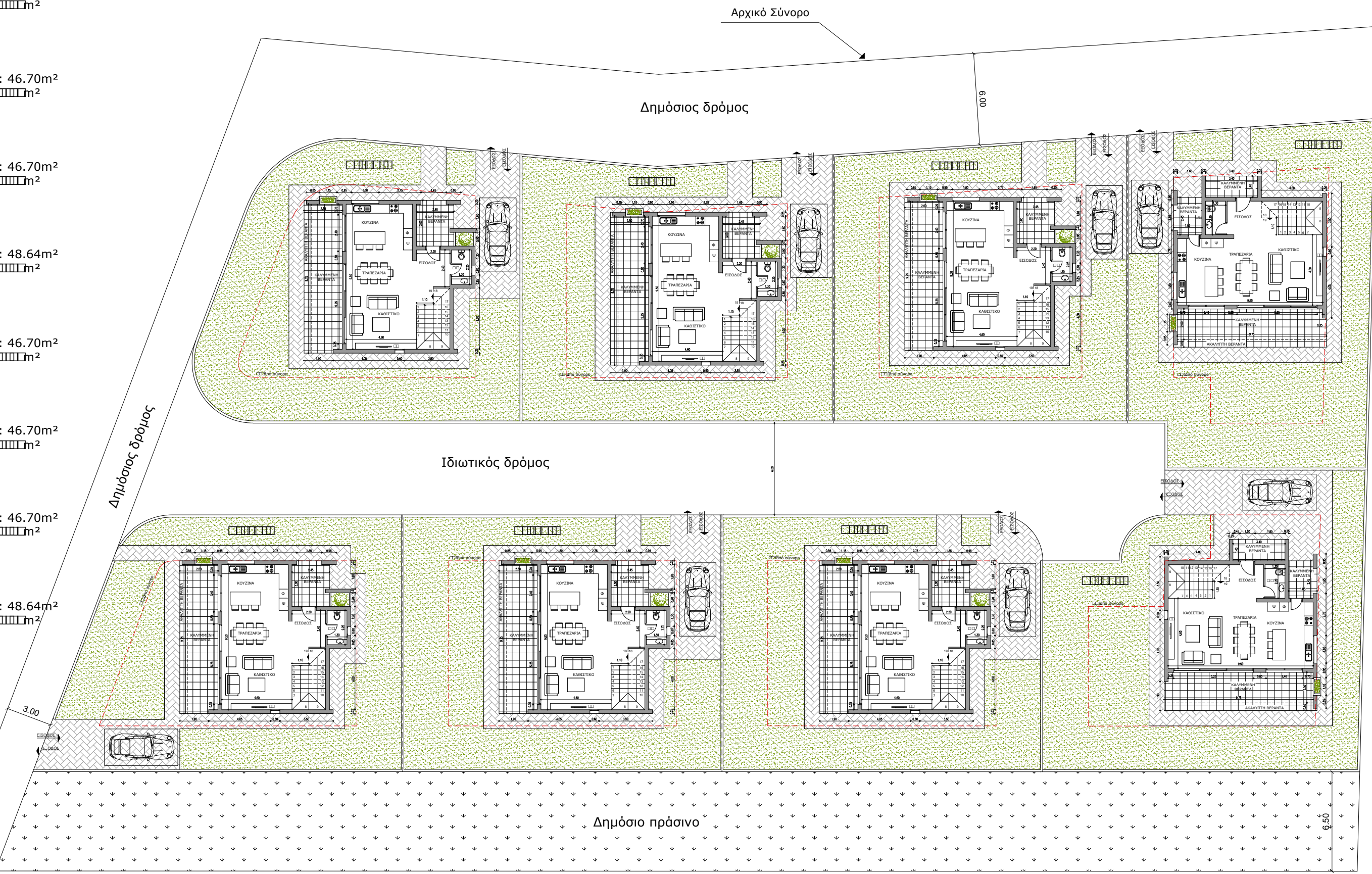
ΟΙΚΟΠΕΔΟ: 351.80m²
 ΙΣΟΓΕΙΟ: 69.50m²
 ΟΡΟΦΟΣ: 78.46m²
 ΚΑΛΥΜΜΕΝΕΣ ΒΕΡΑΝΤΕΣ: 46.70m²
 ΑΚΑΛΥΠΤΕΣ ΒΕΡΑΝΤΕΣ: 111.14m²

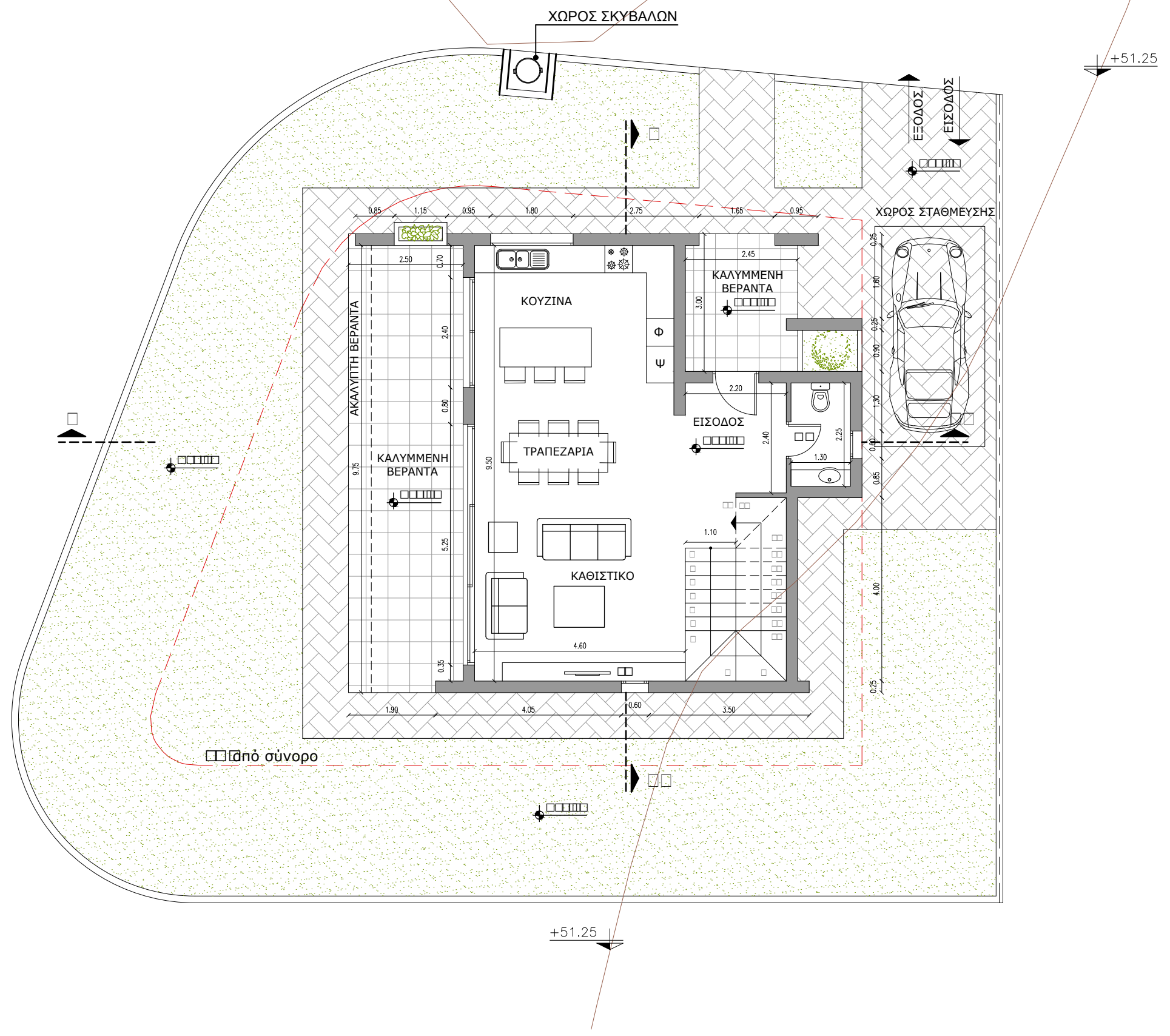
ΟΙΚΟΠΕΔΟ: 351.10m²
 ΙΣΟΓΕΙΟ: 69.50m²
 ΟΡΟΦΟΣ: 78.46m²
 ΚΑΛΥΜΜΕΝΕΣ ΒΕΡΑΝΤΕΣ: 46.70m²
 ΑΚΑΛΥΠΤΕΣ ΒΕΡΑΝΤΕΣ: 111.14m²

ΟΙΚΟΠΕΔΟ: 351.00m²
 ΙΣΟΓΕΙΟ: 69.50m²
 ΟΡΟΦΟΣ: 78.46m²
 ΚΑΛΥΜΜΕΝΕΣ ΒΕΡΑΝΤΕΣ: 46.70m²
 ΑΚΑΛΥΠΤΕΣ ΒΕΡΑΝΤΕΣ: 111.14m²

ΟΙΚΟΠΕΔΟ: 375.00m²
 ΙΣΟΓΕΙΟ: 68.46m²
 ΟΡΟΦΟΣ: 78.46m²
 ΚΑΛΥΜΜΕΝΕΣ ΒΕΡΑΝΤΕΣ: 48.64m²
 ΑΚΑΛΥΠΤΕΣ ΒΕΡΑΝΤΕΣ: 111.14m²

ΕΜΒΑΔΟ ΤΕΜΑΧΙΟΥ: 4445m²
 ΕΜΒΑΔΟ ΔΗΜΟΣΙΟΥ ΔΡΟΜΟΥ: 607.60m²
 ΕΜΒΑΔΟ ΔΗΜΟΣΙΟΥ ΠΡΑΣΙΝΟΥ : 575.60m²
 ΕΜΒΑΔΟ ΙΔΙΩΤΙΚΟΥ ΔΡΟΜΟΥ: 428.40m²
 ΕΜΒΑΔΟ ΟΙΚΟΠΕΔΟΥ : 2833.40m²





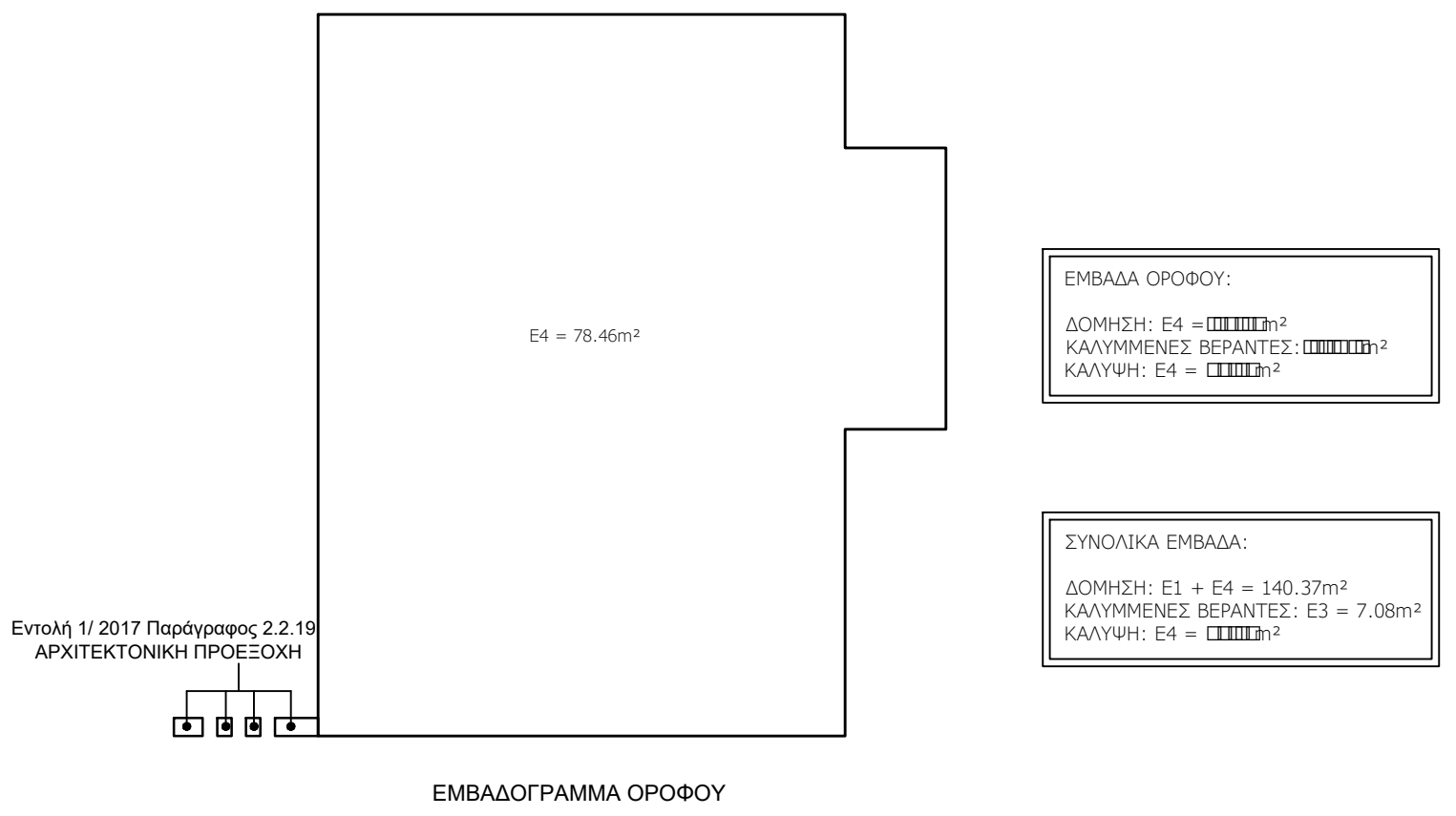
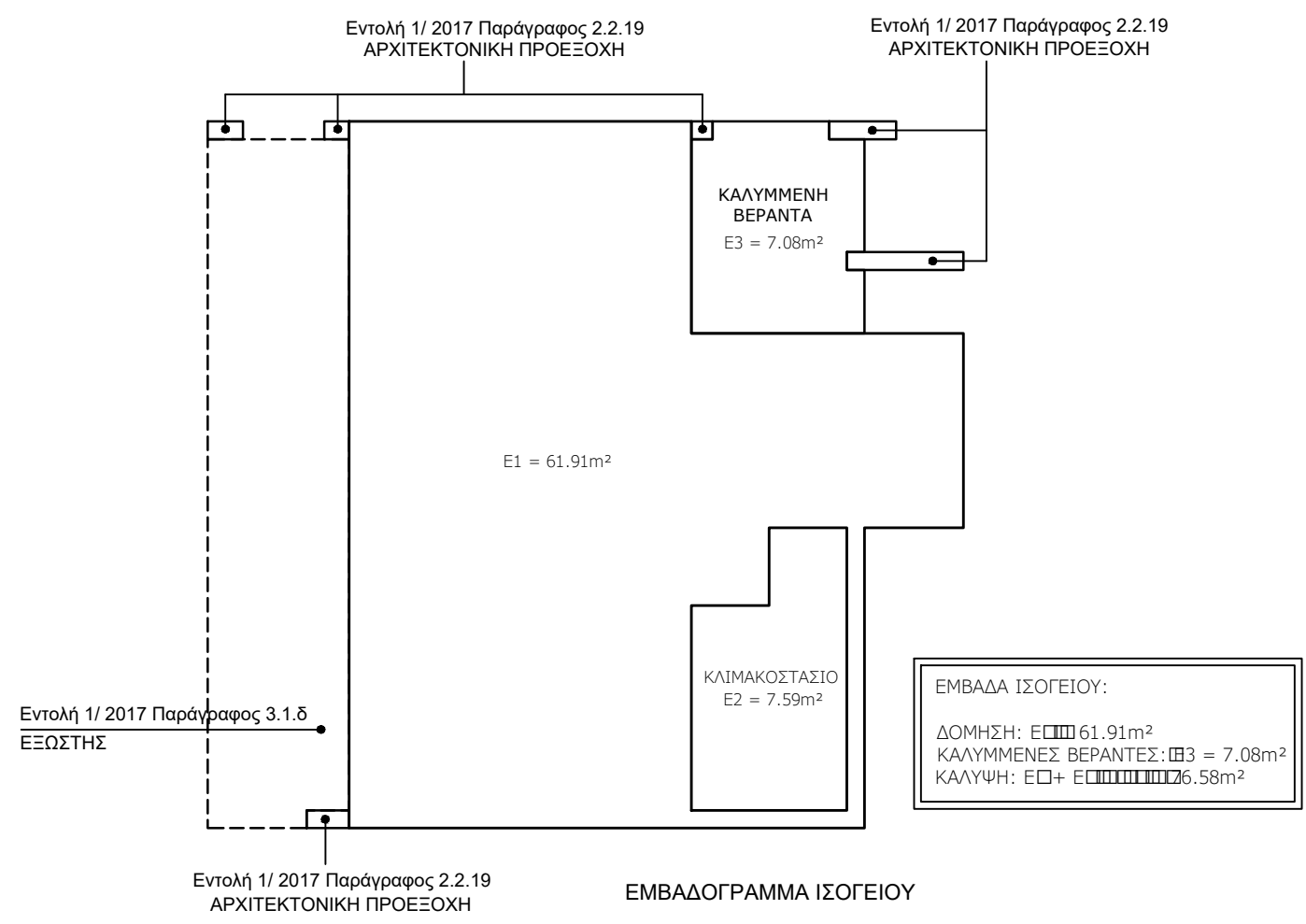
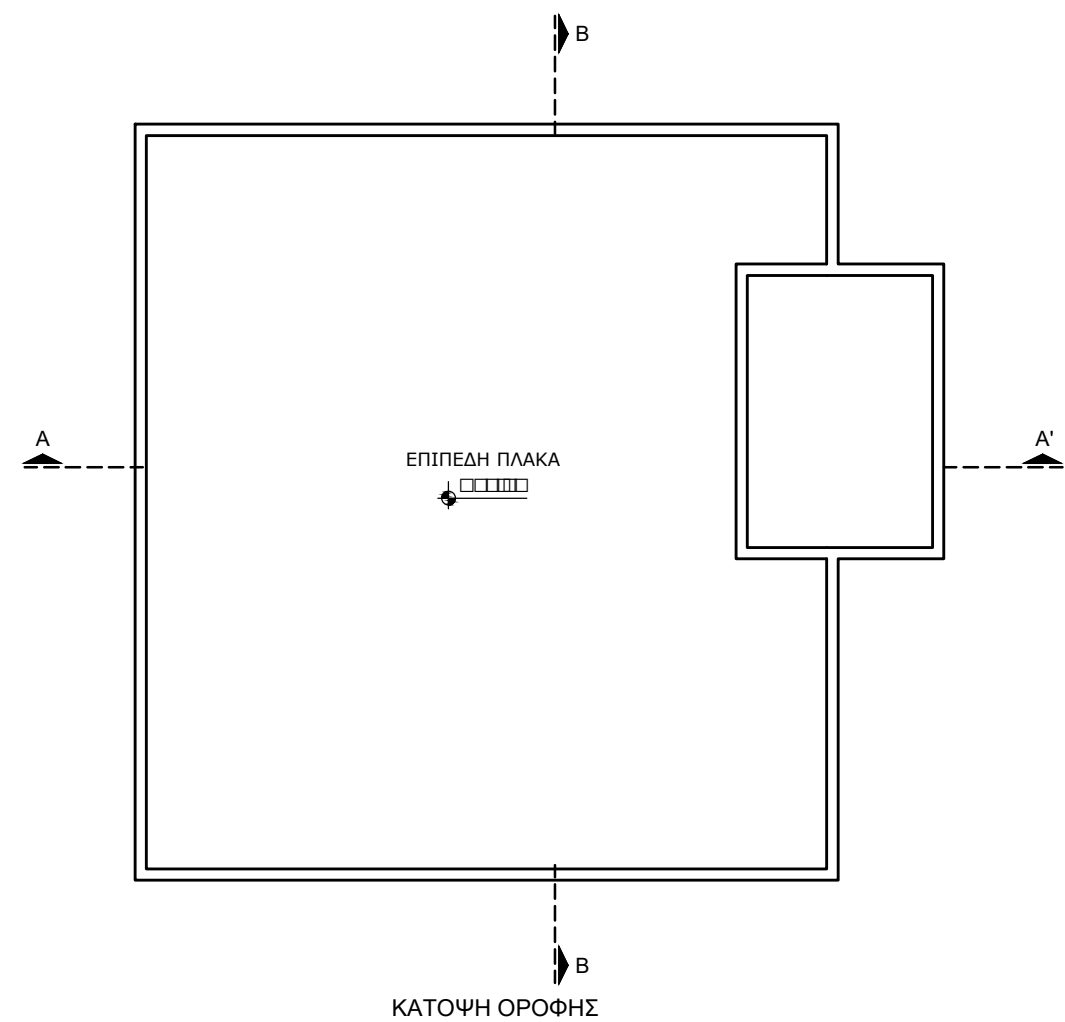
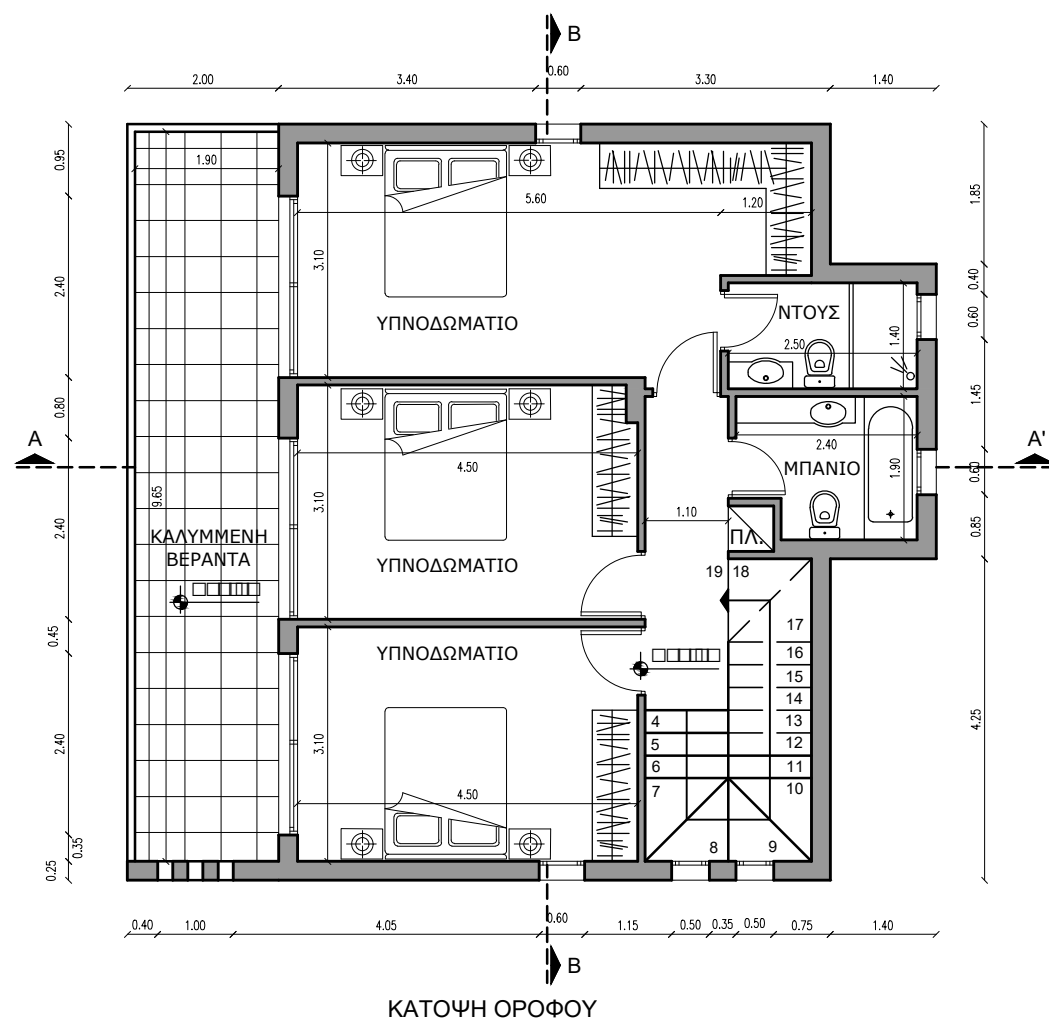
±0.00 Προτεινόμενα υψόμετρα
 ±0.00 Υφιστάμενα υψόμετρα

move architects
 Θάλεια Λεμονάρη
 τηλ. 99223111

Ημερομηνία:
Απρίλιος 2024
 2502RE

Έργο:
ELORIA VILLAS - VILLA 1
 Κολώνη

ΚΑΤΟΨΗ ΙΣΟΓΕΙΟΥ
 Κλίμακα: 1:100 @A3
 Αρ. Σχεδίου: 03

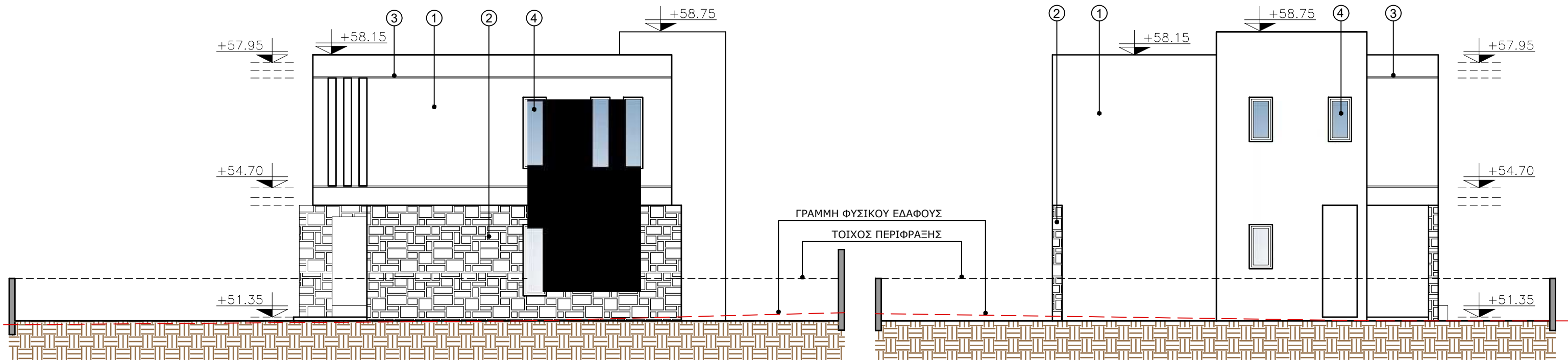


movere architects
 Θάλεια Λεμονάρη
 τηλ. 99223111
 email: thalia@movere architects.com

Ημερομηνία:
Απρίλιος 2024
 2502RE

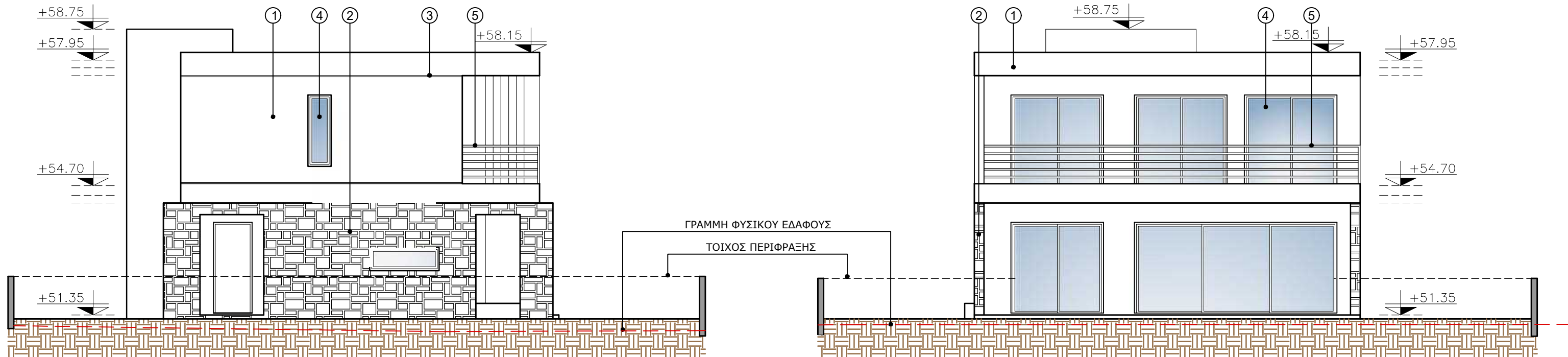
Έργο:
ELORIA VILLAS - VILLA 1
 Κολώνη

ΚΑΤΟΨΕΙΣ/ ΕΜΒΑΔΟΓΡΑΜΜΑΤΑ
 Κλίμακα: 1:100 @A3
 Αρ. Σχεδίου: 04



ΝΟΤΙΟΑΝΑΤΟΛΙΚΗ ΟΨΗ

ΒΟΡΕΙΟΑΝΑΤΟΛΙΚΗ ΟΨΗ



ΒΟΡΕΙΟΔΥΤΙΚΗ ΟΨΗ

ΝΟΤΙΟΔΥΤΙΚΗ ΟΨΗ

ΠΕΡΙΓΡΑΦΗ ΥΛΙΚΩΝ:

- ▣ ΜΠΟΓΙΑ
- ▣ ΕΠΕΝΔΥΣΗ ΠΕΤΡΑΣ
- ▣ ΛΟΥΚΙ
- ▣ ΠΡΟΦΩΜΑΤΑ ΑΠΟ ΑΛΟΥΜΙΝΙΟ
- ▣ ΠΙΓΚΛΙΔΩΜΑΤΑ ΑΠΟ ΑΛΟΥΜΙΝΙΟ

move.re architects
 Θάλεια Λεμονάρη
 τηλ. 99223111
 email: thalia@move.rearchitects.com

Ημερομηνία:
Απρίλιος 2024
 2502RE

Έργο:
ELORIA VILLAS - VILLA 1
 Κολώνη

ΟΨΕΙΣ
 Κλίμακα: 1:100 @A3 | Αρ. Σχεδίου: 05